



個別指導塾フォルテ

×



算数

4年生

第5節

1～4節のまとめテスト



めざせ100点!!!

FC町田ゼルビアは1年間で□得点、37失点を記録しました。

そして、得点と失点の差は+15点でした。□に当てはまる数を答えましょう。 (20点)

式

答え



平河選手は1年間で38試合フル出場しました。

①全試合の出場時間を合わせると何分になりますか。

ただし、1試合を90分として筆算で計算しましょう。(15点)

式

答え



②全試合の出場時間を合わせると何分になりますか。

ただし、全38試合でアディショナルタイムが3分ずつあったとして、

1試合を93分として筆算で計算しましょう。(15点)

式

答え



エリキ選手と沼田選手と、沼田選手と平河選手、平河選手とエリキ選手は10mはなれています。

エリキ選手と高橋選手、エリキ選手と稲葉選手は、同じきよりはなれています。

沼田選手と谷選手、平河選手と谷選手は、同じきよりはなれています。

高橋選手と稲葉選手、高橋選手と谷選手、稲葉選手と谷選手は5mはなれています。

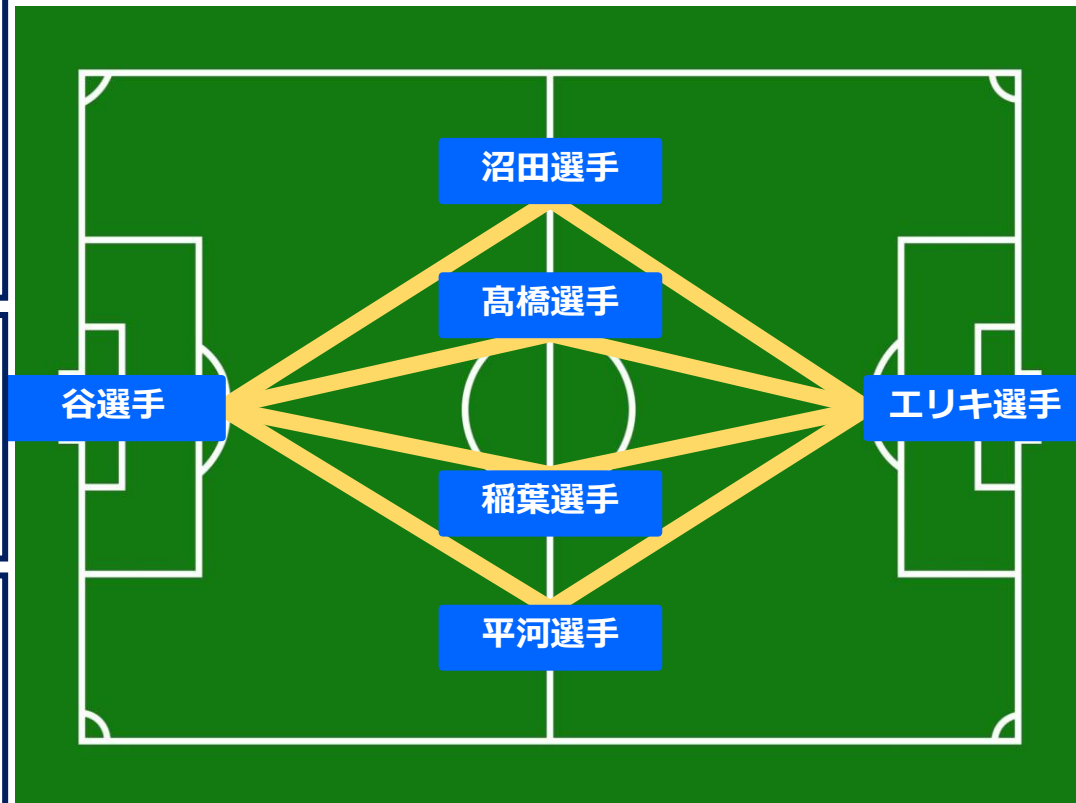
①正三角形のちょう点にいる3人の選手のすべての組み合わせを答えましょう。(10点)

答え

②二等辺三角形のちょう点にいる3人の選手の組み合わせを答えましょう。

ただし、正三角形は含めずに答えてください。(10点)

答え

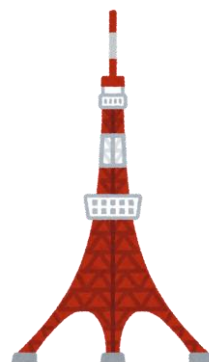
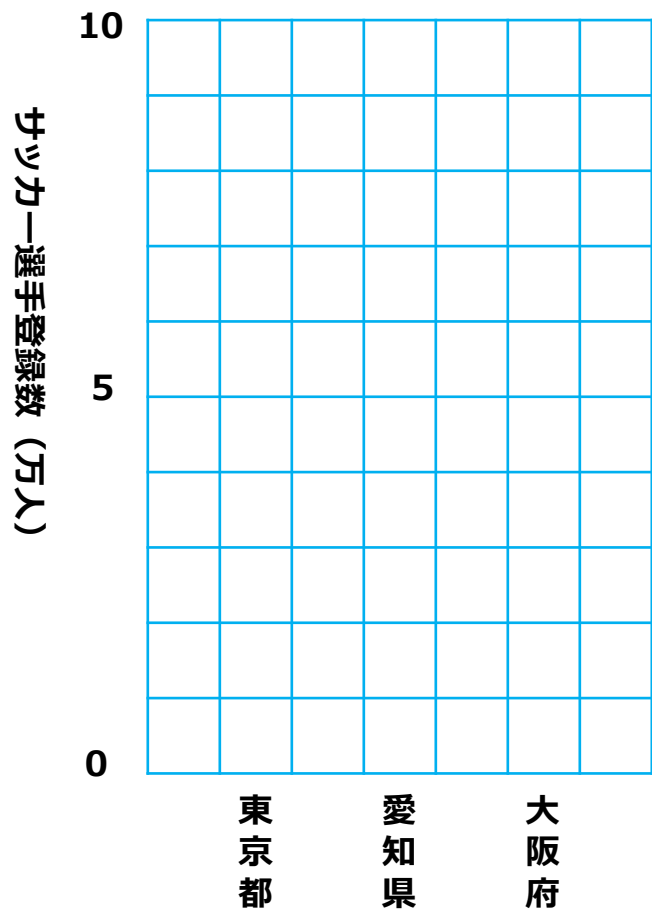


東京都のサッカー選手登録数はおよそ8万人、

愛知県のサッカー選手登録数はおよそ4万人、

大阪府のサッカー選手登録数はおよそ3万人です。

これらのデータをもとに、3都府県のサッカー選手登録数をぼうグラフで表しましょう。(30点)



丸つけをして
点数を書こう!

点



個別指導塾フォルテ

×



算数

答え合わせ

4年生

第5節

1～4節の まとめテスト

①FC町田ゼルビアは1年間で□得点、37点失点を記録しました。

そして、得点と失点の差は+15点でした。□に当てはまる数を答えましょう

式

$$\square - 37 = 15 \quad \text{なので、}$$

$$\square = 37 + 15 = 52$$

答え

52



②平河選手は一年間で38試合フル出場しました。

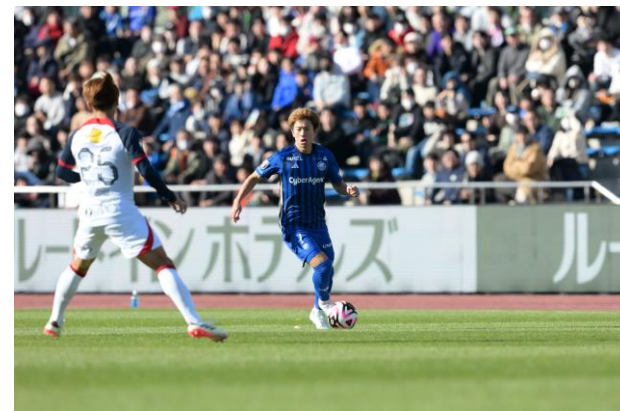
(1)全試合の出場時間を合わせると何分になりますか。
ただし、1試合を90分として筆算で計算しましょう。

式

$$\begin{array}{r} 90 \\ \times 38 \\ \hline 720 \\ 270 \\ \hline 3420 \end{array}$$

答え

3420分



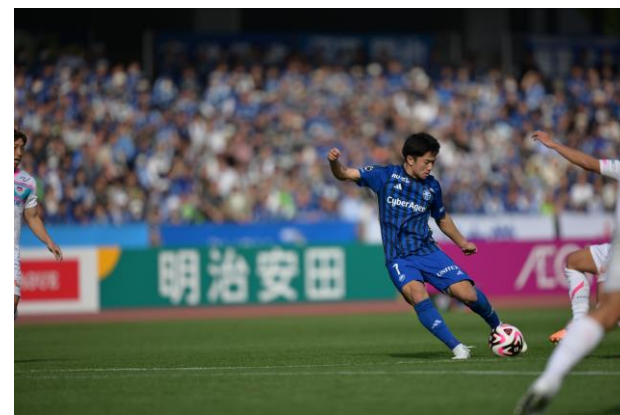
(2)全試合の出場時間を合わせると何分になりますか。
ただし、全38試合でアディショナルタイムが3分ずつあったとして、
1試合を93分として筆算で計算しましょう。

式

$$\begin{array}{r} 93 \\ \times 38 \\ \hline 744 \\ 279 \\ \hline 3534 \end{array}$$

答え

3534分



エリキ選手と沼田選手と、沼田選手と平河選手、平河選手とエリキ選手は10mはなれています。

エリキ選手と高橋選手、エリキ選手と稲葉選手は、同じきよりはなれています。

沼田選手と谷選手、平河選手と谷選手は、同じきよりはなれています。

高橋選手と稲葉選手、高橋選手と谷選手、稲葉選手と谷選手は5mはなれています。

(1)正三角形のちょう点にいる3人の選手のすべての組み合わせを答えましょう。

答え

エリキ選手、沼田選手、平河選手の三角形

高橋選手、稲葉選手、谷選手の三角形

(2)二等辺三角形のちょう点にいる

3人の選手のすべての組み合わせを答えましょう。

答え

エリキ選手、高橋選手、稲葉選手の三角形

谷選手、沼田選手、平河選手の三角形

正三角形は3つの辺の長さが等しい
三角形である。



二等辺三角形は2つの辺の長さが等しい
三角形である。



東京都のサッカー選手登録数はおよそ8万人、

愛知県のサッカー選手登録数はおよそ4万人、

大阪府のサッカー選手登録数はおよそ3万人です。

これらのデータをもとに、3都府県のサッカー選手登録数をぼうグラフで表しましょう。

